

全国大学生嵌入式芯片与系统设计竞赛 北部赛区秘书处文件

嵌赛北部秘（2026）1号

关于开展嵌入式芯片与系统设计竞赛 瑞芯微赛题北部赛区师资培训的通知

各北部赛区高校教师：

为帮助参赛师生深入了解本届嵌赛参赛平台的开发环境，提升参赛作品质量，同时，深化校企交流与人才培养合作共建，竞赛组委会、北部赛区执委会联合瑞芯微&飞凌嵌入式，定于2026年4月11日举办北部赛区师资培训，诚邀各位教师积极参与。

一、组织单位

主办单位：全国大学生嵌入式芯片与系统设计竞赛组委会

承办单位：嵌入式芯片与系统设计赛北部赛区执委会

保定飞凌嵌入式技术有限公司

二、培训时间及培训地点

培训时间：4月11日(周六)13:30-17:30

培训地点：河北省保定市高开区保定飞凌嵌入式技术有限公司

三、培训面向对象

培训对象：北部赛区各高等院校机器人、电子信息、计算机、自动化、人工智能、物联网、机电等相关专业（或专业群）竞赛带队教师、骨干教师、专业教研室负责人等。

四、培训内容

日期	时间	培训环节	主讲老师
4月11日 (下午)	13:00-13:30	签到	
	13:30-14:00	嵌赛及北部赛区的情况介绍	嵌赛北部赛区秘书处负责人、北京邮电大学林泊安老师
	14:00-14:30	参赛项目准备注意事项及备赛经验分享	北京理工大学李海老师
	14:30-16:00	嵌入式微处理器在竞赛备赛与教学实践中的融合应用	飞凌嵌入式技术工程师李亚飞
	16:00-17:00	参观与交流	飞凌嵌入式北部区域负责人杨威
	17:30-19:30	晚宴	

五、培训费用及报名方式

培训费用：公益培训，无培训费用，交通及食宿费用自理。

报名方式：参加培训的老师请于4月10日前扫描下方二维码报名。





六、联系方式

飞凌嵌入式联系人：吴浩毓 电话：15532293072（同微信）



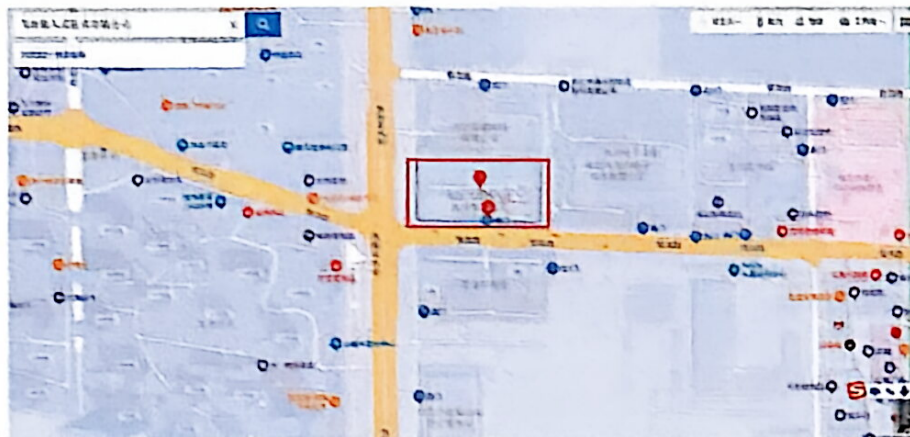
群聊：嵌赛北部赛区师资培训交流群



七、来访路线

活动地点：

河北省保定市高开区向阳北大街 2699 号（飞凌嵌入式技术有限公司）



交通指引：

(1) 打车/自驾

地图导航直接定位“保定飞凌嵌入式技术有限公司”

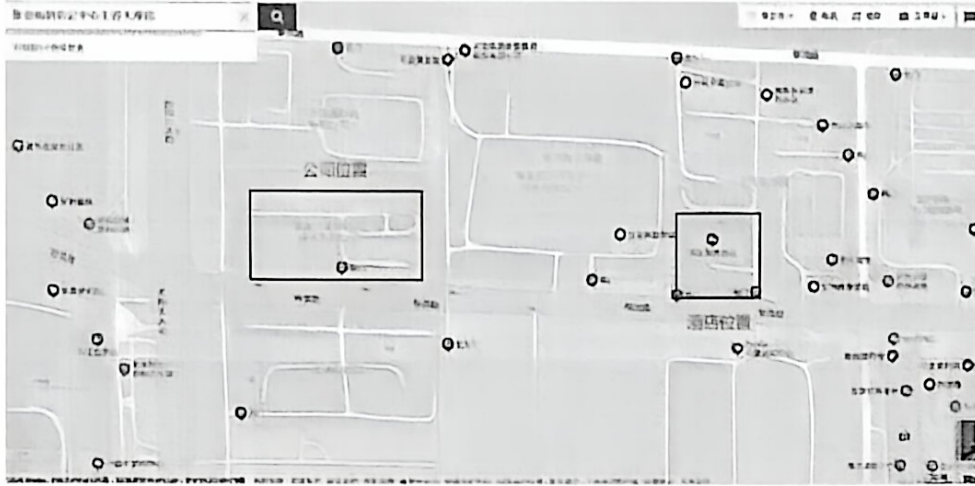
(2) 公交

从保定东站出发：乘坐 70 路，于“保定东站”上车，至“恒滨路向阳大街口”站下车。

从保定站出发：乘坐 105 路，于“保定站”上车，至“恒滨路向阳大街口”站下车。

八、协议酒店

(1) 智博酒店（上谷大观店）



豪华大床房协议价格：200 元/晚，豪华双床房协议价格：200 元/晚，
酒店前台电话：0312-3328888。

全国大学生嵌入式芯片与系统设计竞赛

北部赛区组委会秘书处

2026年4月 日

北部赛区秘书处